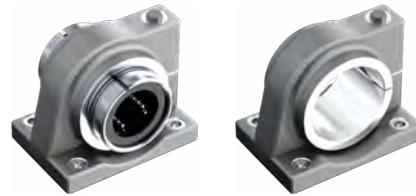


KUGELBUCHSENEINHEIT SLA-LAA UND SLA-LAG

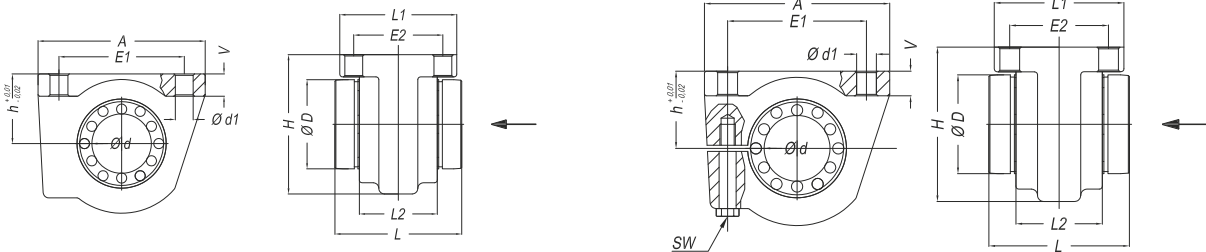
Mit LAA (geschlossen) oder LAG (geschlitzt), Gehäuse aus Gusseisen.



SLA-LAA



SLA-LAG



Artikel	Ød	ØD	A	H	h	L	L1	L2	E1	E2	Ød1	V	Tragzahlen		Gewicht
													dyn. (C)	stat. (C ₀)	
													[mm]	[N]	[kg]
SLA-LAA 16	16	26	50	42	22	36	35	22	40 ±0,15	26 ±0,15	4,3	6,5	860	1050	0,24
SLA-LAG 16															
SLA-LAA 20	20	32	60	50	25	45	42	28	45 ±0,15	32 ±0,15	4,3	8	1405	1750	0,4
SLA-LAG 20															
SLA-LAA 25	25	40	74	60	30	58	54	40	60 ±0,15	40 ±0,15	5,3	9	2455	3060	0,82
SLA-LAG 25															
SLA-LAA 30	30	47	84	70	35	68	60	48	68 ±0,20	45 ±0,20	6,4	10	3040	3570	1,26
SLA-LAG 30															
SLA-LAA 40	40	62	108	90	45	80	78	56	86 ±0,20	58 ±0,20	8,4	12	4055	4980	2,42
SLA-LAG 40															
SLA-LAA 50	50	75	130	105	50	100	70	72	108 ±0,20	50 ±0,20	8,4	14	6085	7520	3,77
SLA-LAG 50															

SLA - LAA - 20 - 2RS

AUSFÜHRUNG

LAA geschlossen
LAG geschlitzt

ABSTREIFER

ohne kein Abstreifer
RS ein Abstreifer
2RS zwei Abstreifer

WELLENDURCHMESSER