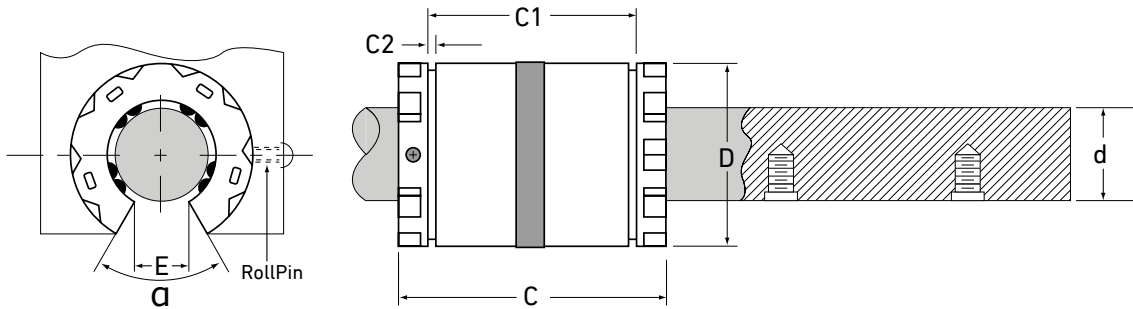
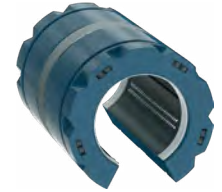


**Superkugelbuchse SSE...OPN oder TK...OP -Kunststoffkäfig, offen-**

**SUPERKUGELBUCHSE SSE-OPN ODER TK-OP**

Für Längsbewegungen, große Lasten sowie Fluchtungsfehlerausgleich, Kunststoffkäfig, offen.

Die Kugelbuchse SSE-OPN verfügt durch mehr Kugelreihen über höhere Tragzahlen.



Artikel	d	D	C	C1	C2	E	α	Tragzahlen		Gewicht
								dyn. (C)	stat. (C <sub>0</sub> )	
[mm]							[°]	[N]		[kg]
TK 12 OP	12	22	32	22,9	1,3	6,5	66	1020	1290	0,017
TK 16 OP	16	26	36	24,9	1,3	9	68	1250	1550	0,035
SSE M16 OPN				24,6				1560	1936	0,023
TK 20 OP	20	32	45	31,5	1,6	9	55	2090	2630	0,048
SSE M20 OPN				31,2				4000	4400	0,054
TK 25 OP	25	40	58	44,1	1,85	11,5	57	3780	4720	0,103
SSE M25 OPN				43,7				6700	7370	0,107
TK 30 OP	30	47	68	52,1	1,85	14	57	5470	6810	0,177
SSE M30 OPN				51,7				8300	9130	0,163
TK 40 OP	40	62	80	60,6	2,15	19,5	56	6590	8230	0,275
SSE M40 OPN				60,3				13700	15070	0,315
TK 50 OP	50	75	100	77,6	2,65	22,5	54	10800	13500	0,52

**TK - 20 - UU - OP - SK**

**ARTIKEL**  
TK, SSE M

**ARTIKEL**  
OP bei TK  
OPN bei SSE

**AUSFÜHRUNG**  
ohne Standard  
SK rostfrei (nur TK)

**WELLENDURCHMESSER**

**ABSTREIFER**  
ohne kein Abstreifer

**TK**  
U ein Abstreifer  
UU zwei Abstreifer

**SSE**  
W ein Abstreifer  
WW zwei Abstreifer