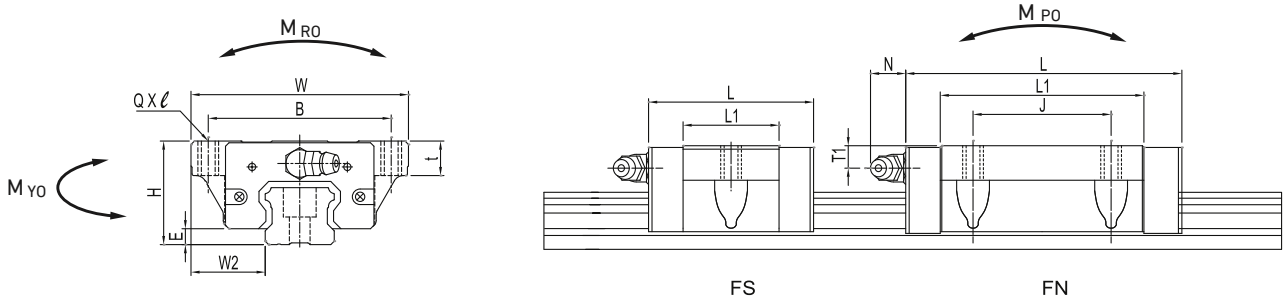


#### • FLANSCHWAGEN TRS-F

Verschiedene Beschichtungsvarianten auf Anfrage.

Details zu den Schienen siehe Seite 56.



| Artikel        | H  | W  | L    | B  | J    | W2   | E   | t    | L1   | Qxℓ   | T1   | Schmierbohrung | N     | Tragzahlen |                         | Momente         |                 |                 | Gewicht Wagen |
|----------------|----|----|------|----|------|------|-----|------|------|-------|------|----------------|-------|------------|-------------------------|-----------------|-----------------|-----------------|---------------|
|                |    |    |      |    |      |      |     |      |      |       |      |                |       | dyn. (C)   | stat. (C <sub>0</sub> ) | M <sub>RO</sub> | M <sub>PO</sub> | M <sub>YO</sub> |               |
|                |    |    |      |    |      |      |     |      |      |       |      |                |       | [N]        |                         | [Nm]            |                 |                 | [kg]          |
| <b>TRS15FS</b> | 24 | 52 | 40,3 | 41 | 26   | 18,5 | 3,2 | 7    | 22,9 | M5x7  | 5,5  | M4x0,7         | 7     | 8904       | 14425                   | 107             | 62              | 62              | 0,12          |
| <b>TRS15FN</b> |    |    | 56,9 |    |      |      |     |      | 39,5 |       |      |                |       | 11826      | 21633                   | 161             | 145             | 145             | 0,19          |
| <b>TRS20FS</b> | 28 | 59 | 49,4 | 49 | 19,5 | 4,6  | 9   | 27,8 | M6x9 | 4,5   | M6x1 | 14             | 13714 | 20993      | 212                     | 105             | 105             | 0,19            |               |
| <b>TRS20FN</b> |    |    | 68,3 |    |      |      |     | 46,7 |      |       |      |                | 18593 | 32430      | 327                     | 259             | 259             | 0,29            |               |
| <b>TRS25FN</b> | 33 | 73 | 81   | 60 | 35   | 25   | 5,8 | 10   | 59   | M8x10 | 4,5  | M6x1           | 14    | 25310      | 44159                   | 512             | 425             | 425             | 0,51          |

