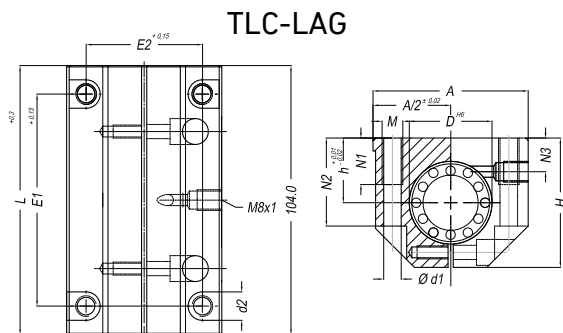
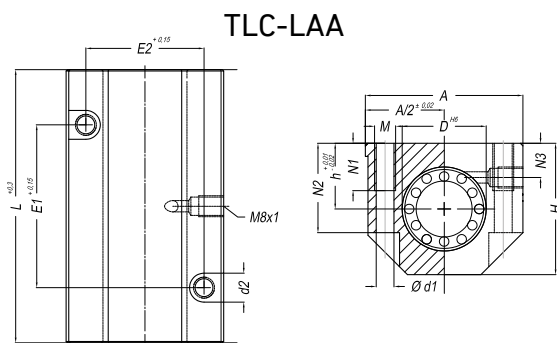
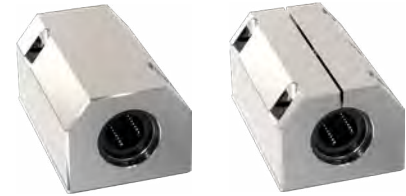


KUGELBUCHSENEINHEIT TLC-LAA UND TLC-LAG

Mit LAA (geschlossen) oder LAG (geschlitzt),
Aluminium-Tandemgehäuse.

Auf Anfrage auch mit Superkugelbuchsen erhältlich.



Artikel	Ød	ØD	A	H	h	L	N1	N2	E1	E2	Ød1	d2	M	Tragzahlen		Gewicht
														dyn. (C)	stat. (C ₀)	
[mm]																
TLC-LAA 12	12	22	43	35	18	76	13	25	40	30	5,2	10	M6	960	1220	0,14
TLC-LAG 12							11		56	32	4,2	8	M5			
TLC-LAA 16	16	26	53	42	22	84	13	30	45	36	5,2	10	M6	1410	1690	0,2
TLC-LAG 16									64	40						
TLC-LAA 20	20	32	60	50	25	104	8	34	55	45	6,8	11	M8	2270	2780	0,4
TLC-LAG 20							18		76	45						
TLC-LAA 25	25	40	78	60	30	130	22	40	70	54	8,6	15	M10	3980	4820	0,7
TLC-LAG 25									94	60						
TLC-LAA 30	30	47	87	70	35	152	26	48	84	62	10,3	18	M12	4990	5700	1,1
TLC-LAG 30							22		106	68	8,6	15	M10			
TLC-LAA 40	40	52	108	90	45	176	34	60	100	80	14,25	20	M16	6560	7910	2,3
TLC-LAG 40							26		124	86	10,3	18	M12			
TLC-LAA 50	50	75	132	105	50	224	34	49	125	100	14,25	20	M16	9960	11800	3,8
TLC-LAG 50									160	108						

TLC - LAA - 20 - 2RS

AUSFÜHRUNG

LAA geschlossen
LAG geschlitzt

ABSTREIFER

ohne kein Abstreifer
RS ein Abstreifer
2RS zwei Abstreifer

WELLENDURCHMESSER