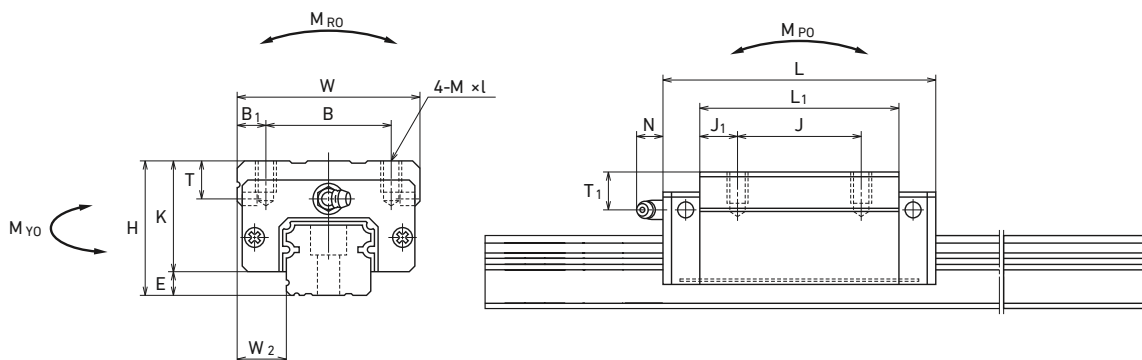


BLOCKWAGEN NH-AL UND NH-BL

Verschiedene Beschichtungsvarianten auf Anfrage.

Details zu den Schienen siehe Seite 52.



Artikel	H	W	L	B × J	E	W2	L1	J1	K	T	M×l	Schmieranschluf	T1	N	Tragzahl		Momente			Gewicht			
															dyn (C)	stat. (C0)	MRO	MPO	MYO				
																[mm]		[N]		[Nm]			[kg]
NAH25AL	36	48	79	35×35	7	12,5	58	11,5	29	12	M6×6	M6×0,75	6	11	26800	46000	360	320	267	0,46			
NAH25BL			107	35×50			86	18			M6×6				36500	71000	555	725	610	0,69			
NAH30AL	42	60	85,6	40×40	9	16	59	9,5	33	14	M8×8	M6×0,75	7	11	32500	51500	490	350	292	0,69			
NAH30BL			124,6	40×60			98	19							48500	91500	870	1030	865	1,16			
NAH35AL	48	70	109	50×50	9,5	18	80	15	39	15	M8×8	M6×0,75	8	11	49500	80500	950	755	630	1,2			
NAH35BL			143	50×72			114	21							64500	117000	1380	1530	1280	1,7			
NAH45AL	60	86	139	60×60	14	20,5	105	22,5	46	17	M10×10	Rc1/8	10	13	84500	140000	2140	1740	1460	2,2			
NAH45BL			171	60×80			137	28,5							104000	187000	2860	3000	2520	2,9			
NAH55AL	70	100	163	75×75	15	23,5	126	25,5	55	15	M12×13	Rc1/8	11	13	125000	198000	3600	3000	2510	3,7			
NAH55BL			201	75×95			164	34,5							153000	264000	4850	5150	4350	4,7			

NAH - 30 - AL - Z - K

BAUGRÖSSE

WAGENLÄNGE

AL Normal
BL Lang

ZUBEHÖRCODE

ohne Standard
K mit K1-Schmiersystem

VORSPANNUNG

Z leichte Vorspannung
H mittlere Vorspannung
Weitere Vorspannungen auf Anfrage